

Gwasanaethau Cymorth Highbury Ltd

212 High Street

Prestatyn

Sir Ddinbych

LL19 9BP

Datganiad

o

Ddiben

Hawdd i ddarllen

Adolygu March 2020

Fersiwn 3

Cynnwys

Adran 1 – Amdan Gwasanethau Cymorth Highbury

Adran 2 – Lleoliad

Adran 3 – Gwybodaeth am y gwasanaeth

Adran 4 – Sut y darperir y gwasanaeth

Adran 5 - Gwasanaethau a dyletswyddau nad ydynt yn cael eu cynnal

Adran 6 - Trefniadau ar gyfer parhad cymorth

Adran 7 - Bregusrwydd a diogelu staff cymorth

Adran 8 -Bregusrwydd a diogelu dinasyddion

Adran 9 - Diogelu eiddo personol dinasyddion

Adran 10 - Ffioedd a thaliadau

Adran 11 – Staffio

Adran 12 - Llywodraethu

Adran 13 - Rheoli patrymau rota shifft & taflenni amser

Adran 14 - Yswiriant

Adran 1 - Amdan Gwasanaeth Cymorth Highbury:

Cyfeiriad: Highbury Support Services Limited
212 High Street
Prestatyn
Sir Ddinbych
LL19 9BP



Rhif ffon: 01745 886547
Mobile: 07912 274152

Allan o Oriau : 07790777731



Rhif Fax: 01745 851800

E-bost : info@highburyservices.com

Wefan : www.highburyservices.com

Natalie Davies yw'r Rheolwr Gyfarwyddwr a'r unigolyn cyfrifol. Mae Phil Davies yn Gyfarwyddwr. Nicky Austerberry yw'r rheolwr cofrestredig ac mae'r ddwy wedi'u lleoli yng nghyfeiriad y Swyddfa.



Bydd Natalie a Nicky yn gwneud yn siŵr y byddwch yn:

Cael tîm sy'n gallu cefnogi

Bod gennych staff sydd wedi'u hyfforddi i safon uchel

Cael gwrandawriad

Cael cymorth sy'n cael ei ddarparu mewn ffordd a ddewiswyd gennych



Bydd gwasanaethau cymorth Highbury yn:



- Darparu gwasanaeth o ansawdd uchel
- Byddwch yn hyblyg i'ch anghenion
- Parchu eich hawliau fod yn anwahaniaethol
- Gweithio gyda chi i gael tîm staff o'ch dewis



Adran 2 – Lleoliad:

- Rydym wedi ein lleoli ym Prestatyn
- Rydym yn gweithio ym mhob rhan o Fwrdd Partneriaeth Ranbarthol Gogledd Cymru.



Adran 3 - Gwybodaeth am y Gwasanaeth:

- Nid ydym yn cefnogi anghenion nyrsio
- Rydym yn cefnogi pobl sydd ag anghenion canfyddedig



Adran 4 – Sut y darperir y gwasanaeth:

- Gallwn eich cefnogi yn eich cartref
- Gallwn eich cefnogi yn eich cymuned
- Gallwn eich cefnogi gyda gofal personol
- Gallwn eich cefnogi gyda thasgau byw bob dydd
- Gallwn eich cefnogi i gymryd meddyginiaeth
- Gallwn eich cefnogi gyda chyllid
- Gallwn eich cefnogi gydag anghenion addysgol
- Gallwn eich cefnogi i fyw bywyd iach
- Gallwn eich cefnogi gydag anghenion cymdeithasol



- Anelwn at ddysgu sgiliau newydd i chi fel y gallwch gyrraedd eich potensial mewn meysydd sy'n bwysig i chi

Adran 5 - Gwasanaethau a dyletswyddau nad ydynt yn cael eu cynnal:

- Ni fydd tasgau nyrsio yn cael eu cyflawni

Adran 6 - Trefniadau ar gyfer parhad cymorth:

- Byddwn yn newid eich gweithiwr cymorth os bydd angen i ni
- Byddwn yn rhoi tîm penodol ar waith fel eich bod yn dod i adnabod eich gweithwyr cymorth
- Bydd canslo'r gwasanaeth cymorth yn cael ei barchu bob amser

Adran 7 -Bregusrwydd a diogelu staff cymorth :

Byddwn yn gwneud yn siwr bod staff yn ddiogel



Adran 8 -Bregusrwydd a diogelu dinasyddion :

- Byddwn yn sicrhau bod eich lles a'ch diogelwch yn cael i'w diogelu
- Byddwn yn gwneud yn siŵr bod pob aelod o staff wedi'u haddysgu i diogelu



Adran 9 - Diogelu eiddo personol dinasyddion:

Byddwn yn sicrhau bod eich holl eiddo personol yn ddiogel

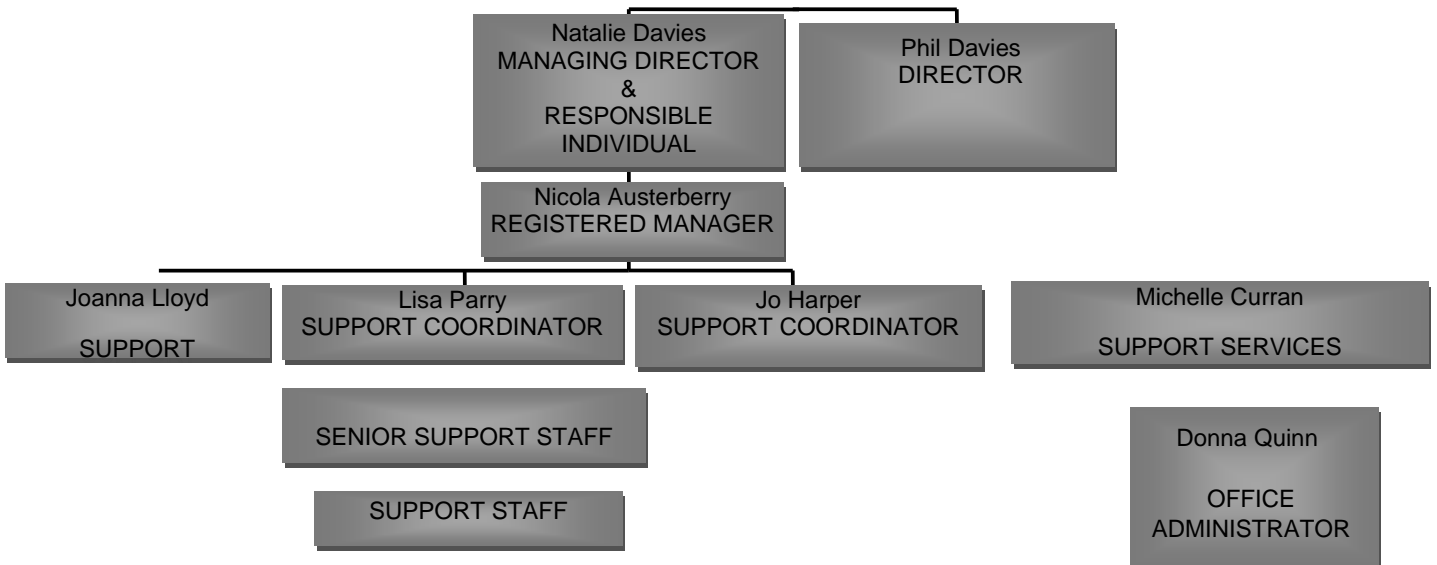


Adran 10 -- Ffioedd a thaliadau :

- Trafodir yr holl ffioedd a thaliadau gyda chi cyn inni ddechrau gweithio gyda'n gilydd. Caiff oriau o gymorth eu teilwra i gyflawni eich canlyniadau



- **Adran 11 – Staffio**



Hyfforddir pob aelod o staff i gynnwys y pynciau canlynol:

- Cyfrinachedd
- Cymorth sy'n canolbwyntio ar unigolyn
- Urddas a pharch
- Cydraddoldeb ac amrywiaeth
- Rheoli ymddygiad heriol
- Diwylliant a chrefydd
- Amddiffyn
- Iechyd a diogelwch
- Meddyginiaethau
- Cymorth cyntaf
- CoSHH
- Rheoli heintiau
- Codi a chario
- Galluedd meddyliol
- Amddifadedd



- Rheoli ariannol

Highbury tîm rheoli gwasanaethau cymorth a thimau staff yn darparu cymorth arbenigol yn:

- Anhwylderau'r sbectrwm awtistig awtistiaeth
- Dilyniant sgiliau materion
- Iechyd meddwl
- Anableddau corfforol
- Cymorth ymddygiad cadarnhaol
- Anableddau dysgu



Adran 12 - Llywodraethu:

Croesawn eich sylwadau ar y gwasanaeth a ddarparwn

Mae'r unigolyn cyfrifol yn cynnal archwiliadau bob chwarter i gynnwys:

Ansawdd y gwasanaeth

- Iechyd a diogelwch
- Ansawdd y gwasana
- Sefydlogrwydd ariannol



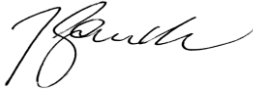
Mae'r rheolwr cofrestredig yn cynnal archwiliadau chwarterol i gynnwys:

- Lles Staff
- Lles Dinesydd
- Diogelwch cartrefi dinasyddion
- Diogelwch safleoedd busnes
- Polisiâu a gweithdrefnau
- Diogelwch y data
- Dilyniant dinasyddion/canlyniadau cyflawniad
- Llais y dinesydd, dewis a rheoli
- Hyfforddi a datblygu'r gweithlu
- Dyletswydd didwylledd



Adran 13 - Rheoli patrymau rota shifft & taflenni amser:

- Cedwir cofnodion llawn o oriau gwaith y staff yn y swyddfa gofrestredig
- Rhoddir taflen amser wythnosol i bob gweithiwr cymorth
- Bydd gofyn i chi lofnodi taflen amser gweithwyr cymorth



Adran 14 - Yswiriant :

Mae gan y cwmni warchodaeth yswiriant ar gyfer y canlynol:

Atebolrwydd cyflogwyr – £10,000,000

Atebolrwydd cyhoeddus a chynnyrch – £10,000,000

Indemniad proffesiynol - £10,000,000



Diwedd y ddogfen

Bydd y datganiad o ddiben yn cael ei adolygu'n flynyddol o leiaf a'i ddiweddarau yn ôl yr angen.